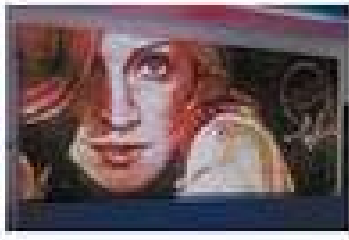


LED Pixel Mesh 256



Der LED-Mesh ist ideal zur Darstellung von Farbvideos, Animationen und Bildprojektionen geeignet. Einfaches Strom- und Signal- Anschluss- System mit Powercon In- und Outputs und 16 Pin sub-D. Einfaches und sicheres Bildschirm Anschluss-System für schnelle und zuverlässige Set-ups.

Technische Informationen

Modulgröße: 640 x 640 x 65 mm
Versorgungsspannung: AC 230V +/- 15%
Höchster Energieverbrauch: 75 Watt (Peak)
Stromanschluss: Powercon In- und Output
Gewicht: 10 kg
Interface: 101155 Interface
für Pixel Mesh 256
Signal-Anschluss: 16 Pin dual-line
Sub-D Anschluss
Pixel Rasterweite: 40 mm
Pixel Konfiguration: 2 Rot, 1 Blau, 1 Grün
Ellipse LED
Modul Auflösung: 16 x 16
Dichte (Punkt/m²): 625
Luminanz (cd/m²): 1300
Scanning Modus: Static Scanning
Winkel: 120°
Driving Volt: 4,5 – 5,5 Volt
Grauskala: R256 Level, G256 Level,
B256 Level
Framerate/Bilder pro Sek.: >/ 60 fps